

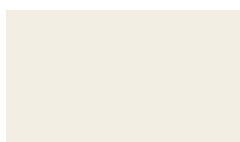
Świat Kolorów

Ciepłe barwy

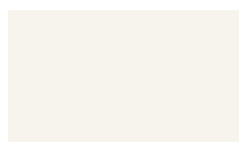
CORE



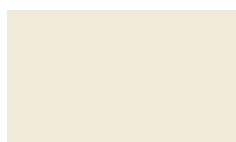
White Quartz
0521



Pure White
RAL 9010 / 9010



Edelweiss
0067



Cream
RAL 9001 / 9001



Telegrey 4
RAL 7047 / 7247



Beige Quartz
0523



Champagne
0258



Yellow Grey
RAL 7034 / 7234



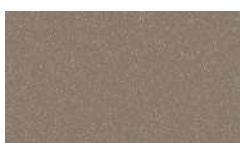
Pearl Beige
RAL 1035 / 1235



Beach Gold
0272



Concrete Grey
0265



Beige Grey
0267



Bronze
0276



Brown Quartz
0529



Dark Brown
0270



Grey Aluminium
9007



Anthracite
0346



Umbra Grey
RAL 7022 / 7222



Volcanic
0336



TREND



Pastel Green
RAL 6019 / 6219



Reseda Green
RAL 6011 / 6211



Cement Grey
RAL 7033 / 7233



Olive Green
RAL 6003 / 6203



Terracotta Faded
0299



Terracotta
0292



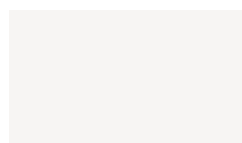
Ruby Red
RAL 3003 / 3003



♦ Tak oznaczone kolory wykonane są w polsku, pozostałe w macie. Wyjątek stanowią kolory typu Quartz, które posiadają powierzchnię strukturalną (widoczne drobiny kwarcu).

Chłodne barwy

CORE



White Matt
0556



Light Beige
0253



Light Grey
0262



White Aluminium
9006



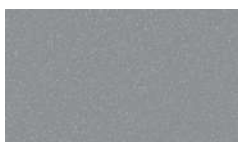
Light Jeans
0264



Titane
0335



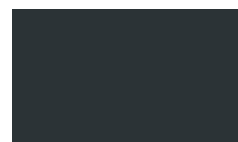
Inox Look
0332



Telegrey 2
RAL 7046 / 7246



Blue Grey
RAL 7031 / 7231



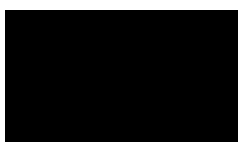
Anthracite Grey
RAL 7016 / 7016



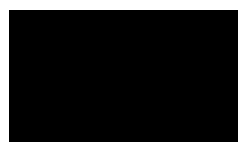
Black Quartz
0550



Black Matt
0557



Traffic Black
RAL 9017 / 9217



Jet Black
RAL 9005 / 9005

TREND



Pastel Blue
RAL 5024 / 5224



Pigeon Blue
RAL 5014 / 5214



Gentian Blue
RAL 5010 / 5210



Sapphire Blue
RAL 5003 / 5203



Blue Night
0289

POWIERZCHNIE



Technoline (lak.bezb.)
0325



Chrom
0008



Stal nierdzewna szlifowana ²⁾
9517

STANDARD



Traffic White
RAL 9016 / 9016

Powierzchnie artystyczne (dostępne dla grzejników Arteplano z grupy Studio Collection)



Anodowane aluminium
9501



Stal nierdzewna szlifowana
9511



Stal nierdzewna polerowana
9516



Stal nierdzewna „skóra”
9534



Stal nierdzewna „faty”
9533



Stal nierdzewna „pióra”
9514



Stal nierdzewna satynowa czerń
9536



Stal nierdzewna satynowy brąz
9535



Miedź trawiona
9523



Mosiądz trawiony
9521

Na powierzchni artystycznej pozostają widoczne wszelkie plamki i przebarwienia, będące efektem zastosowanego procesu produkcyjnego, jak również nieregularne ślady po obróbce. Ilość i rodzaj przebarwień oraz ostateczny kolor grzejnika zależy od procesu produkcyjnego. Każdy grzejnik z powierzchnią artystyczną jest więc produktem niepowtarzalnym.

Tak oznaczone kolory wykonane są w połysku, pozostałe w macie. Wyjątek stanowią kolory typu Quartz, które posiadają powierzchnię strukturalną (widoczne drobiny kwarcu).

Wszystkie ceny zawarte w niniejszym cenniku są sugerowanymi cenami detalicznymi netto.

Standardowa dopłata za kolor z kategorii Core, Trend wynosi 30% (do ceny grzejnika w wykonaniu standardowym).

Dopłata do powierzchni Technoline 30%, dla Zehnder Charleston 25% (do ceny grzejnika w wykonaniu standardowym).

Inne kolory specjalne, w tym wykonania z ogólnych kart kolorów RAL, NCS i innych standardów - na zapytanie. Niektóre kolory / powierzchnie są dostępne tylko dla wybranych produktów. Proszę również zapoznać się z uwagami na stronach poszczególnych produktów.

¹ Opcja dostępna dla Zehnder Charleston, pozostałe produkty na zapytanie.

² Wyłącznie wykonane ze stali nierdzewnej Zehnder Forma Inox, Zehnder Subway, Zehnder Quaro.

* Wykonanie powierzchni (kolor) technoline zależy od procesu produkcyjnego. Wymagana od klienta ostateczna akceptacja walorów i cech tego wariantu wykonania za dodatkowym potwierdzeniem pisemnym. Szczegóły w „Warunkach gwarancji - ogólnych zażądaniach technicznych”.

Ze względu na różnice w procesach technologicznych niniejsza prezentacja ma charakter czysto poglądowy, dla rzeczywistego zobrazowania koloru prosimy o posługiwanie się oryginalną paletą barw Zehnder (folder o nazwie Color Card), RAL i NCS są oznakowaniem producentów lakierów. Uwaga! Możliwa różnica w odcieniach tego samego koloru na armaturze/grzejniku.