

**zehnder**

always the  
best climate

Kolor grzejnika: Traffic White



Always the best climate for

# PRZYJEMNE CIEPŁO

Zehnder Charleston: klasyk wśród grzejników dekoracyjnych

# Zehnder Charleston: klasyczny grzejnik dbający o komfort cieplny i klimat

Przyjemne ciepło, zdrowe powietrze do oddychania oraz ponadczasowy design: to właśnie oferuje Zehnder Charleston. Grzejnik łączy najnowszą technologię i wieloletnie doświadczenie, by zapewnić najlepszy komfort cieplny i klimat. Duży udział promieniowania zapewnia przyjemne odczuwanie ciepła. Jednocześnie ograniczone jest wzbijanie cząsteczek zanieczyszczeń. Jest to korzystne nie tylko dla zdrowia, lecz także zwiększa poczucie komfortu. Dzięki licznym wersjom, kształtom i kolorom ten grzejnik żeberkowy zapewnia indywidualny styl i elastyczność, aby zaspokoić najróżniejsze potrzeby.

## Przyjemne ciepło

Duża moc cieplna i duży udział promieniowania Zehnder Charleston tworzą przyjemne ciepło i szybko zapewniają komfort.

STRONA 4–5



## Maksymalna higiena

Opcjonalna powłoka antybakteryjna redukuje rozwój bakterii, a niewielka konwekcja ogranicza unoszenie się kurzu. Jest to korzystne dla zdrowia.

STRONA 6–7



## Duża elastyczność

Różne wersje, kolory i kształty umożliwiają zastosowanie indywidualnych rozwiązań do najróżniejszych potrzeb.

STRONA 8–9



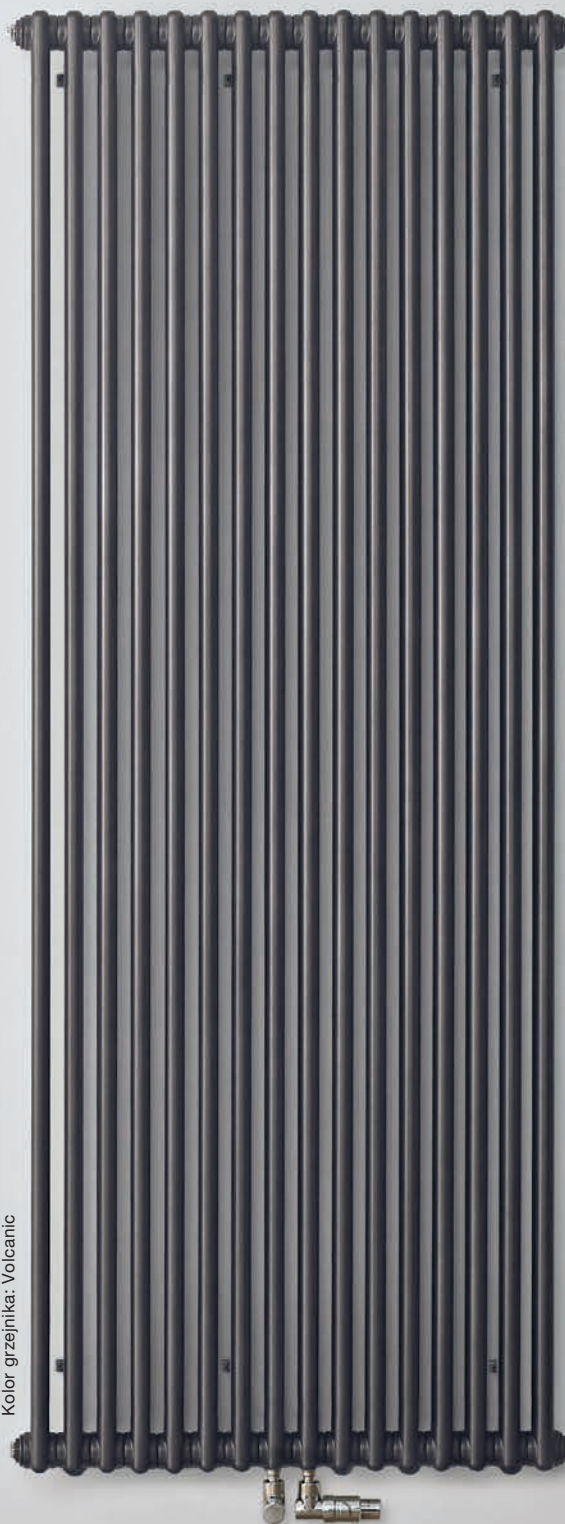
## Najwyższa wydajność

Zehnder Charleston jest w pełni wydajnym rozwiązaniem. Od szybkiego montażu po łatwą wymianę – zapewnia oszczędność czasu, pieniędzy i nerwów.

STRONA 10



Kolor grzejnika: Volcanic

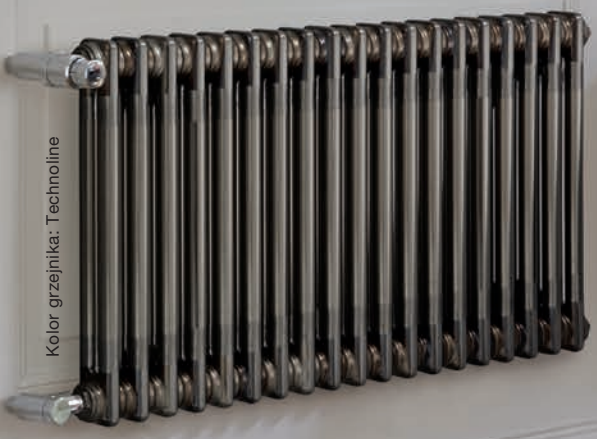


## Technologia i tradycja

W firmie Zehnder produkcja Charlestona odbywa się w Niemczech i spełnia najwyższe standardy jakości. Krótkie drogi transportu również zwiększają zrównoważony charakter naszych produktów.



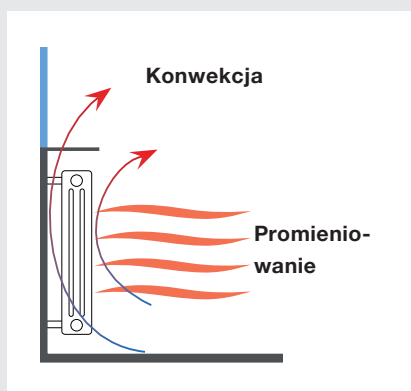
STRONA 11



Kolor grzejnika: Technoline

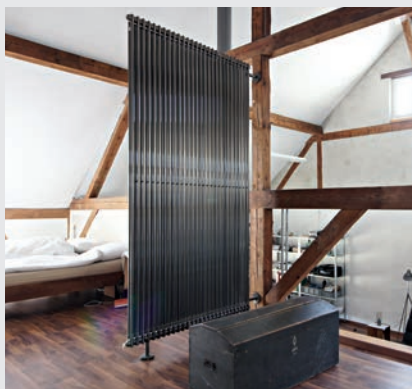
## Przyjemne ciepło dla maksymalnego komfortu

Wiele osób spędza większą część dnia w zamkniętych pomieszczeniach. W pracy, w salonie czy też podczas snu – przyjemny klimat wnętrza sprzyja dobremu samopoczuciu. Odpowiada za to przede wszystkim komfortowa temperatura w pomieszczeniu. Z tym oryginalnym grzejnikiem ogrzewanie staje się przyjemną sprawą.



### WIĘCEJ PROMIENIUJĄCEGO CIEPŁA

Ciepło konwekcyjne powoduje stałe ruchy powietrza, które unosi ze sobą kurz i inne cząsteczki. Poza tym podczas wentylacji może powstać nieprzyjemny przeciąg, gdyż z powodu nierównomiernych warstw (zimnej i ciepłej) dochodzi do szybkiej wymiany powietrza. Natomiast promieniujące ciepło nie podgrzewa powietrza, lecz samo ciało, gdy na nie natrafia. Jego oddziaływanie można porównać do promieniowania słonecznego, przez co odczuwanie ciepła jest wyjątkowo naturalne i przyjemne. Wysoki udział promieniowania sprawia, że Zehnder Charleston jest grzejnikiem oferującym najwyższy komfort cieplny.



### ODPOWIEDNI DO INSTALACJI NISKOTEMPERATUROWYCH

Dzięki rurowej konstrukcji Zehnder Charleston nadaje się szczególnie do instalacji niskotemperaturowych. Nieposiadający lamel Zehnder Charleston dba o komfortowy klimat wnętrza także przy niskich temperaturach w systemie, chociaż różnica temperatur między powierzchnią grzejnika a powietrzem w pomieszczeniu jest znacznie zmniejszona. Konstrukcja modułowa pozwala bardzo dobrze dostosować grzejnik Zehnder Charleston do indywidualnych potrzeb pod względem mocy cieplnej i dostępnej przestrzeni.



### KOMFORTOWE PRZYŁĄCZA COMPLETTO

Zintegrowane korpusy zaworów sprawiają, że głowicy termostatycznej nie trzeba umieszczać tam, gdzie są przyłącza na grzejniku. W ten sposób Zehnder Charleston w wersji Completto stanowi atrakcyjne wizualnie, a jednocześnie komfortowe rozwiązanie, ponieważ głowicę termostatyczną można zamontować w łatwo dostępnym miejscu. Na życzenie zawory mogą zostać wstępnie ustawione fabrycznie, co zmniejszy nakład pracy instalatora.

# Powierzchnia antybakteryjna Zehnder TopCare



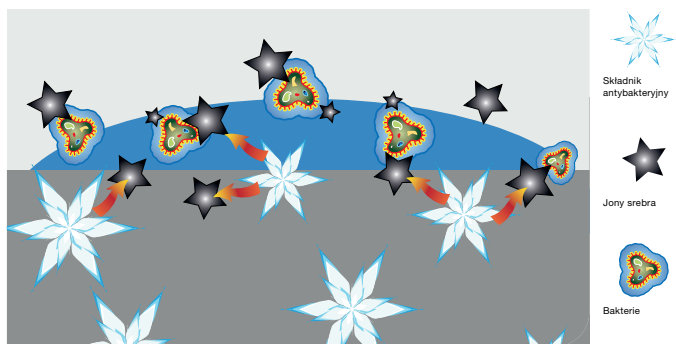
## Co oznacza pojęcie antybakteryjność?

Składnik antybakteryjny to taki, który blokuje rozwój bakterii i innych niewskazanych w danych warunkach mikroorganizmów i zarasków. Redukuje się tym samym ryzyko infekcji i podnosi się jakość higieniczną powierzchni.



## Kiedy używamy powłoki antybakteryjnej?

Powierzchnia antybakteryjna zabezpiecza przed namnażaniem mikroorganizmów (bakterii, grzybów) i redukuje ryzyko infekcji. Jest to szczególnie istotne w obiektach użyteczności publicznej, gdzie w jednym miejscu znajduje się jednocześnie wiele osób, a także w miejscach gdzie higiena jest absolutnym priorytetem, takich jak placówki służby zdrowia, produkcja żywności, punkty sprzedaży żywności itd. Wszędzie tam wskazane jest szczególne przygotowanie powierzchni.



## Jak działa zabezpieczenie antybakteryjne?

Zawarte w lakierze jony srebra są stopniowo wyzwalane gdy powierzchnia jest w stanie suchym. Skutkiem tego jony srebra oddziałują na mikroorganizmy jak bakterie i grzyby na trzy różne sposoby:

- zabijają enzymy odpowiedzialne za transport substancji odżywczych,
- zapobiegają podziałowi komórek,
- uszkadzają membrany komórkowe.



## POZOSTAŁE ZALETY +

- Dzięki gładkiej powierzchni gromadzi się mniej cząsteczek zanieczyszczeń. W ten sposób unika się tłuczych drobin i niezdrowych oparów.
- Duże rozstawy rur ułatwiają czyszczenie i sprzyjają higienie, co zostało potwierdzone certyfikatem higienicznym.
- Zaokrąglenia grzejnika ograniczają ryzyko zranienia.
- Wszystkie stosowane farby wyprodukowano bez rozpuszczalników, dzięki czemu są bezpieczne dla zdrowia.

Kolor grzejnika: Horizon Blue



## Wiele możliwości do różnorodnych wymagań

Zehnder Charleston to więcej niż grzejnik. Dzięki dużemu wyborowi kolorów, kształtów i wersji można go w znacznym stopniu spersonalizować i wykonać na wymiar. Dlatego Zehnder Charleston jest nie tylko elastyczny pod względem funkcjonalnym, lecz stanowi także wyrazisty akcent wizualny. Jeśli chcesz dysponować innowacyjną technologią i przy tym nie rezygnować z estetycznego wyglądu, Zehnder Charleston jest idealnym grzejnikiem dekoracyjnym dla Ciebie.



Kolor grzejnika: Technoline





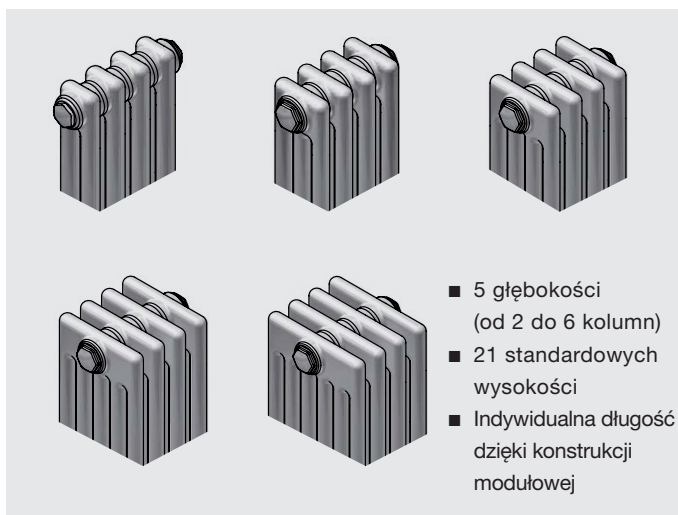
## BOGATE KOLORY

Zehnder Charleston nadaje pomieszczeniu barw. Gdy nie chcesz ograniczać się do bieli, możesz wybierać spośród różnych kolorów i powierzchni z palety barw Zehnder. Wszystkie stosowane farby wyprodukowano bez rozpuszczalników, dzięki czemu są bezpieczne dla zdrowia i chronią grzejnik.



## RÓŻNORODNE KSZTAŁTY

Oprócz klasycznych konstrukcji Zehnder Charleston jest dostępny także w wersji łukowej i kątowej. Dlatego można go zastosować w nietypowych konstrukcyjnie miejscach, zarówno w nowym budownictwie jak i przy renowacji.



## LICZNE WERSJE

Grzejnik można modułowo dostosować, tak aby optymalnie pasował do warunków w pomieszczeniu i miał wymaganą moc cieplną. W ten sposób można wykonać także indywidualne realizacje bez ograniczeń funkcjonalnych. Możliwość siedzenia, wbudowane lustro lub uchwyt na ręczniki – Zehnder Charleston dzięki różnorodnym modelom oferuje rozwiązania pasujące do każdego potrzeb.

## Prostota i wydajność

Zehnder Charleston to atrakcyjne rozwiązanie oszczędzające czas, pieniądze i nerwy. Grzejnik oferuje najwyższy komfort pod każdym względem. Szybki montaż i łatwa wymiana zmniejszają nakład pracy.

### + SZYBKI MONTAŻ

System montażowy Zehnder EasyFix pozwala zamontować grzejnik bez zmian konstrukcyjnych i przy niskim nakładzie pracy. Dzięki szybszemu montażowi instalator oszczędza czas, a klient pieniądze. Zmniejsza się ryzyko błędów montażowych i kosztownych reklamacji. Niemal niewidoczne mocowanie za rurami, dostępne w kolorze grzejnika, pozwala zachować estetykę grzejnika dekoracyjnego.



### + ŁATWA WYMIANA

Wymiana grzejników często wiąże się z dużym nakładem prac budowlanych. Dlatego Zehnder Charleston zaprojektowano tak, aby wymiana była możliwa bez kucia ścian. Oprócz tego grzejniki pasują do dostępnych przewodów przyłączeniowych. W ten sposób wymiana nie tylko wymaga mniejszego nakładu pracy, lecz także jest bezpieczna, ponieważ powstaje mniej zanieczyszczeń.



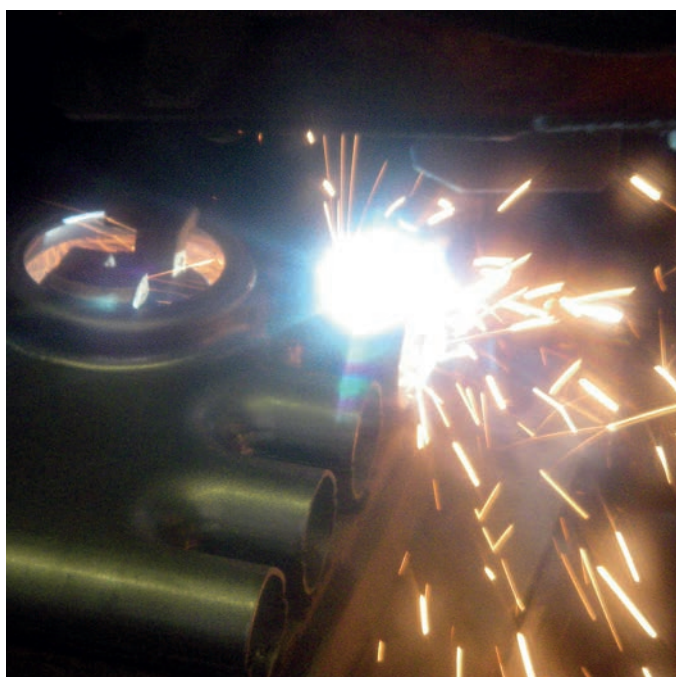
### + PODŁĄCZENIE CENTRYCZNE

Uniwersalne podłączenie centryczne 50 mm z wkładką termostaticzną albo bez wkładki termostaticznej. Podłączenie centryczne daje możliwość symetrii w pomieszczeniu oraz optymalnego wyboru typu grzejnika w celu równomiernego rozłożenia komfortu cieplnego w pomieszczeniu.



## Najnowocześniejsza technologia. Wieloletnia tradycja.

Prawdziwie oryginalny produkt wśród grzejników żeberkowych. Wieloletnie doświadczenie firmy Zehnder, stały rozwój oraz innowacyjne technologie produkcji sprawiają, że jest to dziś nowoczesny klasyk. Zehnder Charleston spełnia przy tym nie tylko aktualne standardy, lecz także stanowi punkt odniesienia pod względem jakości i funkcjonalności.



### LAZER MADE

Jakość zaczyna się podczas produkcji. Poprzez technologię LaZer made firma Zehnder wykorzystuje innowacyjny proces spawania laserowego, który ustanawia nowe standardy i gwarantuje staranne połączenia. Produkcja przebiega tak precyzyjnie, że w grzejniku nie powstają żadne pozostałości, a jego powierzchnia jest nieskazitelna. Dzięki temu zapewnione są nie tylko funkcjonalność i bezpieczeństwo dla zdrowia, lecz także lepszy wygląd. W rezultacie uzyskuje się kompletny produkt wysokiej jakości.



### ORYGINALNY PRODUKT WYPRODUKOWANY W NIEMCZECH

Zehnder Charleston jest produkowany w Niemczech w Lahr/Schwarzwald z zachowaniem najwyższych standardów jakości.

# Stawiamy na przyjemne ciepło

Zehnder Charleston to nie tylko grzejnik, lecz także prawdziwie oryginalny produkt! Innowacyjna technologia i wieloletnie doświadczenie pozwalają firmie Zehnder zaoferować wszystko, co tworzy dobry klimat wnętrza: zdrowe powietrze w pomieszczeniu i najwyższy komfort cieplny. Lecz Zehnder Charleston nie tylko dobrze działa, lecz także dobrze wygląda. Różne kolory, kształty i rozmiary umożliwiają dobranie grzejnika do indywidualnych potrzeb.

## 90-te urodziny Zehnder Charleston

Mija właśnie 90 lat odkąd Zehnder wprowadził na rynek pierwszy stalowy grzejnik żeberkowy. Ten typ grzejnika, pod nazwą Charleston, jest w produkcji do dzisiaj i cieszy się dużą popularnością.

Wszystkiego najlepszego Zehnder Charleston!



Z\_PL\_V0520\_RAD\_PBR\_Charleston\_pl, zmiany zastrzeżone