

Paleta Kolorów

STANDARD

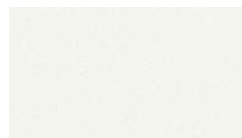


Traffic White
9016 = RAL 9016

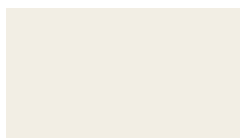


Ciepłe barwy

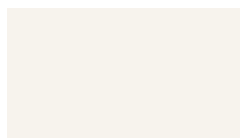
CORE



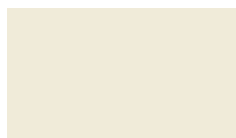
White Quartz
0521



Pure White
9010 = RAL 9010



Edelweiss
0067



Cream
9001 = RAL 9001



Telegrey 4
7247 = RAL 7047 mat



Beige Quartz
0523



Golden Sand
0258



Yellow Grey
7234 = RAL 7034 mat



Pearl Beige
1235 = RAL 1035 mat



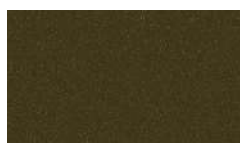
Beach Gold
0272



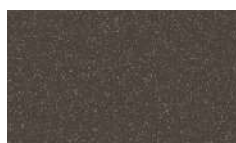
Concrete Grey
0265



Beige Grey
0267



Bronze
0276



Brown Quartz
0529



Dark Brown
0270



Grey Aluminium
9007



Anthracite
0346



Umbra Grey
7222 = RAL 7022 mat



Volcanic
0336



TREND



Pastel Green
6219 = RAL 6019 mat



Reseda Green
6211 = RAL 6011 mat



Cement Grey
7233 = RAL 7033 mat



Olive Green
6203 = RAL 6003 mat



Terracotta Faded
0299



Terracotta
0292



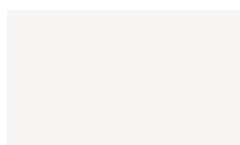
Ruby Red
3003 = RAL 3003



♦ Tak oznaczone kolory wykonane są w połysku, pozostałe w macie. Wyjątek stanowią kolory typu Quartz, które posiadają powierzchnię strukturalną (widoczne drobiny kwarcu).
Możliwość produkcji grzejników zgodnie z indywidualnymi wymaganiami kolorystycznymi klienta (w tym zgodnie z powszechnymi oznaczeniami RAL lub NCS) - na zapytanie.

Chłodne barwy

CORE



White Matt
0556



Light Beige
0253



Light Grey
0262



White Aluminium 
9006



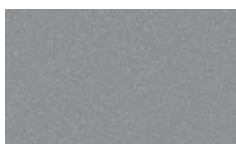
Light Jeans
0264



Titane 
0335



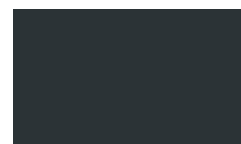
Inox Look 
0332




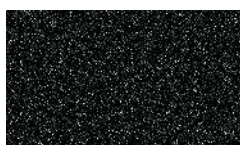
Telegrey 2
7246 = RAL 7046 mat



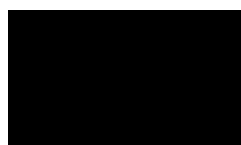
Blue Grey
7231 = RAL 7031 mat



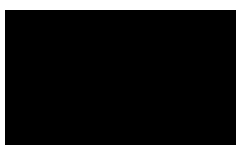
Anthracite Grey 
7016 = RAL 7016



Black Quartz
0550




Black Matt
0557



Traffic Black
9217 = RAL 9017 mat



Jet Black 
9005 = RAL 9005

TREND



Pastel Blue
5224 = RAL 5024 mat



Pigeon Blue
5214 = RAL 5014 mat



Gentian Blue
5210 = RAL 5010 mat




Sapphire Blue
5203 = RAL 5003 mat



Blue Night
0289

POWIERZCHNIE - DOSTĘPNE TYLKO DLA WYBRANYCH MODELI GRZEJNIKÓW



Technoline (lak.bezb.) 
0325



Technoline Matt (lak.bezb.) 
0328



Chrom
0008



Stal nierdzewna szcztokowana ²⁾
9517

Powierzchnie artystyczne (dostępne dla grzejników Arteplano z grupy Studio Collection)



Anodyzowane aluminium
9501



Stal nierdzewna szlifowana
9511



Stal nierdzewna polerowana
9516



Stal nierdzewna „skóra”
9534



Stal nierdzewna „łaty”
9533



Stal nierdzewna „pióra”
9514



Stal nierdzewna satynowa czerni
9536



Stal nierdzewna satynowy brąz
9535



Miedź trawiona
9523



Mosiądz trawiony
9521

Na powierzchni artystycznej pozostają widoczne wszelkie plamki i przebarwienia, będące efektem zastosowanego procesu produkcyjnego, jak również nieregularne ślady po obróbce. Ilość i rodzaj przebarwień oraz ostateczny kolor grzejnika zależy od procesu produkcyjnego. Każdy grzejnik z powierzchnią artystyczną jest więc produktem niepowtarzalnym.

 **Tak oznaczone kolory wykonane są w połysku, pozostałe w macie. Wyjątek stanowią kolory typu Quartz, które posiadają powierzchnię strukturalną (widoczne drobiny kwarcu).**

Możliwość produkcji grzejników zgodnie z indywidualnymi wymaganiami kolorystycznymi klienta (w tym zgodnie z powszechnymi oznaczeniami RAL lub NCS) - na zapytanie.

Wszystkie ceny zawarte w niniejszym cenniku są sugerowanymi cenami detalicznymi netto.

Standardowa dopłata za kolor z kategorii Core, Trend wynosi 30% (do ceny grzejnika w wykonaniu standardowym).

Dopłata do powierzchni Technoline 30%, dla Zehnder Charleston 25% (do ceny grzejnika w wykonaniu standardowym).

Niektóre kolory / powierzchnie są dostępne tylko dla wybranych produktów.

Proszę również zapoznać się z uwagami na stronach poszczególnych produktów.

¹ Opcja dostępna dla Zehnder Charleston, pozostałe produkty na zapytanie.

² Wyłącznie wykonane ze stali nierdzewnej Zehnder Forma Inox, Zehnder Subway, Zehnder Quaro.

* Wykonanie powierzchni (kolor) technoline zależy od procesu produkcyjnego. Wymagana od klienta ostatecznego akceptacja walorów i cech tego wariantu wykonania za dodatkowym potwierdzeniem pisemnym. Szczegóły w „Warunkach gwarancji - ogólnych zagadnieniach technicznych”.

Ze względu na różnice w procesach technologicznych niniejsza prezentacja ma charakter czysto poglądowy, dla rzeczywistego zobrazowania koloru prosimy o posługiwanie się oryginalną paletą barw Zehnder (folder o nazwie Color Card). RAL i NCS są oznakowaniem producentów lakierów. Uwaga! Możliwa różnica w odcieniach tego samego koloru na armaturze/grzejniku.