



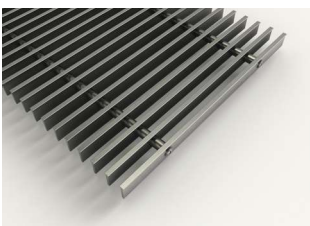
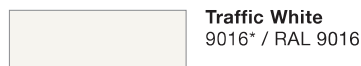


# Zehnder Terraline, Zehnder Terraline Neo, Zehnder Oplflex, Zehnder Oplflex Dynamic

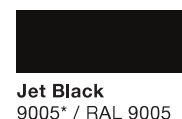
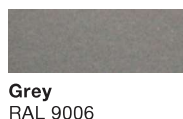
| Kratka ze stali nierdzewnej (za dopłatą)   |  |
|--|--|
| Kratki poprzeczne sztywne i zwijane  | Kratki z blachy perforowanej   |
|  <p>Kratka zwijana: stal nierdzewna<br/>Ramka: aluminium anodowane, kolor naturalny<br/>Przekładki: tworzywo / kolor srebrny</p> <p>Oznaczenie: R5-2</p>  |  <p>Kratka poprzeczna o sztywnej konstrukcji, o podwyższonej nośności: stal nierdzewna<br/>Ramka: aluminium anodowane, kolor naturalny<br/>Przekładki: stal nierdzewna<br/>Zastosowanie: (np. dla salonów samochodowych).</p> <p>Oznaczenie: R5-1</p> |
|  <p>Kratka: stal nierdzewna, struktura z otworami prostokątnymi<br/>Ramka: aluminium anodowane, kolor naturalny</p> <p>Oznaczenie: R9-5</p>  |  |
| Kratki z aluminium o wyglądzie stali nierdzewnej (za dopłatą)  |  |
| Kratki linearne  | Kratki zwijane   |
|  <p>Kratka linearna: aluminium anodowane o wyglądzie stali nierdzewnej<br/>kolor stal nierdzewna<br/>Ramka: aluminium anodowane, kolor naturalny<br/>Przekładki: stal nierdzewna</p> <p>Oznaczenie: R4-2</p> |  <p>Kratka zwijana aluminium anodowane o wyglądzie stali nierdzewnej<br/>kolor stal nierdzewna<br/>Ramka: aluminium anodowane, kolor naturalny<br/>Przekładki: stal nierdzewna</p> <p>Oznaczenie: R4-1</p>   |

## Zehnder Stana, Stana Neo, Zehnder Lateo

### Kolor standardowy



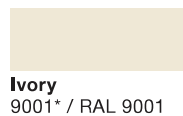
### Kategoria: Architectural



### Kategoria: Tonic



### Kategoria: Natural



\* Kolory wykonane są w połysku.

W przypadku kolorów oryginalnych mogą wystąpić odchylenia kolorystyczne (odcień, połysk) uwarunkowane procesem produkcji. RAL to oznakowanie palety producenta lakierów.

**Standardowa dopłata za kolor z kategorii Architectural, Tonic, Natural +25% (do ceny grzejnika w wykonaniu standardowym RAL 9016).**  
**Standardowa dopłata za wykonanie w dwóch kolorach dostępnych dla modeli STN, STF, LTN +25% (do ceny grzejnika w wykonaniu standardowym RAL 9016),**  
**możliwości kombinacji komponentów: dla STN, STF - obudowa, grill, konsolwe wolnostojące; dla LTN - obudowa, grill.**  
**Inne kolory z palety RAL dostępne są za dopłatą - na zapytanie (należy podać kod koloru).**

**Ogólne warunki sprzedaży i dostawy:** obowiązują nasze ogólne warunki sprzedaży i dostawy, które można znaleźć na naszej stronie internetowej [www.zehnder.pl](http://www.zehnder.pl).